

TRAUMA EN HUESOS

TORRE 26

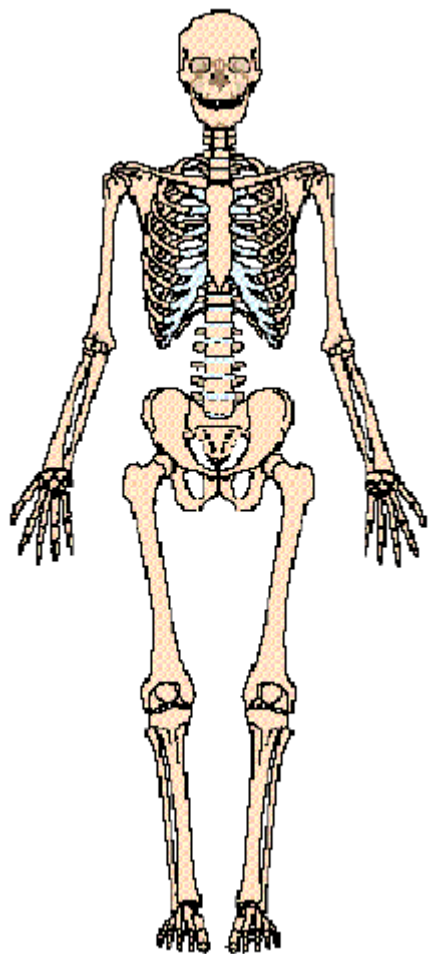
Julio 2013

Instructor Gonzalo González A.
Todos los derechos reservados

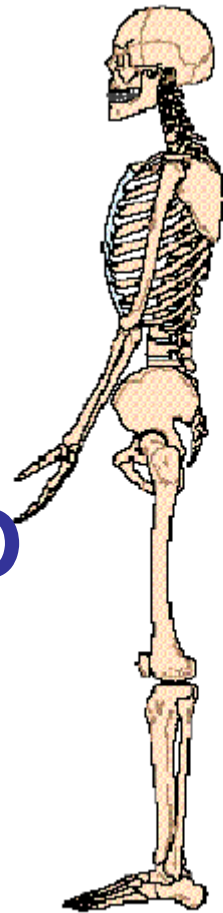
OBJETIVOS:

Al finalizar la lección el participante será capaz de:

- 1.- Describir una fractura, una luxación, un esguince y enumerar sus signos y síntomas.
- 2.- Nombrar dos razones para la ferulización.
- 3.- Demostrar el tratamiento para fracturas y luxaciones en extremidades superiores e inferiores.



SISTEMA ESQUELETICO



FUNCION

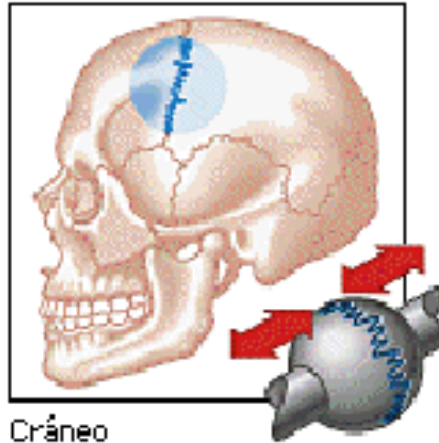
1. Protección



FUNCION

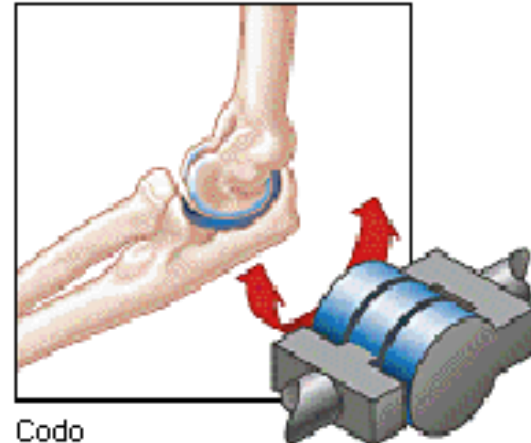
2.Movimiento

Sinartrosis



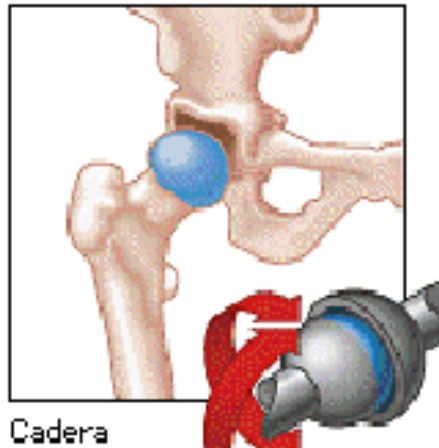
Cráneo

Pivotante (trocleana)



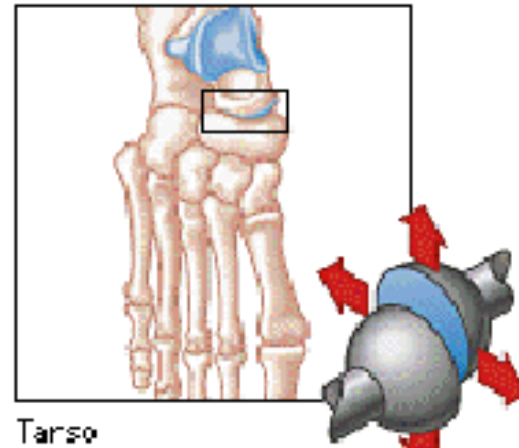
Codo

Esfera-cavidad (enartrosis)



Cadera

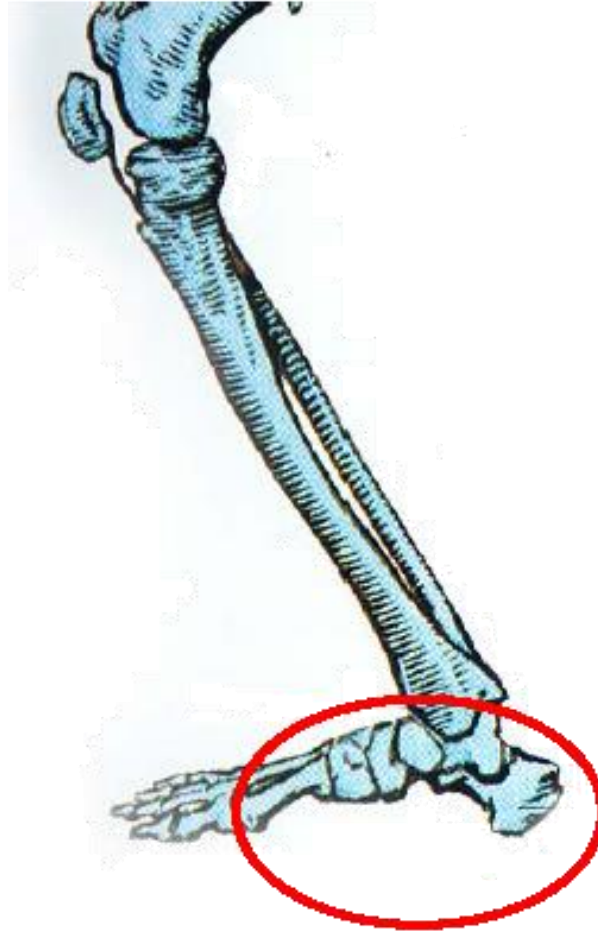
Plana (artrodia)



Tarso

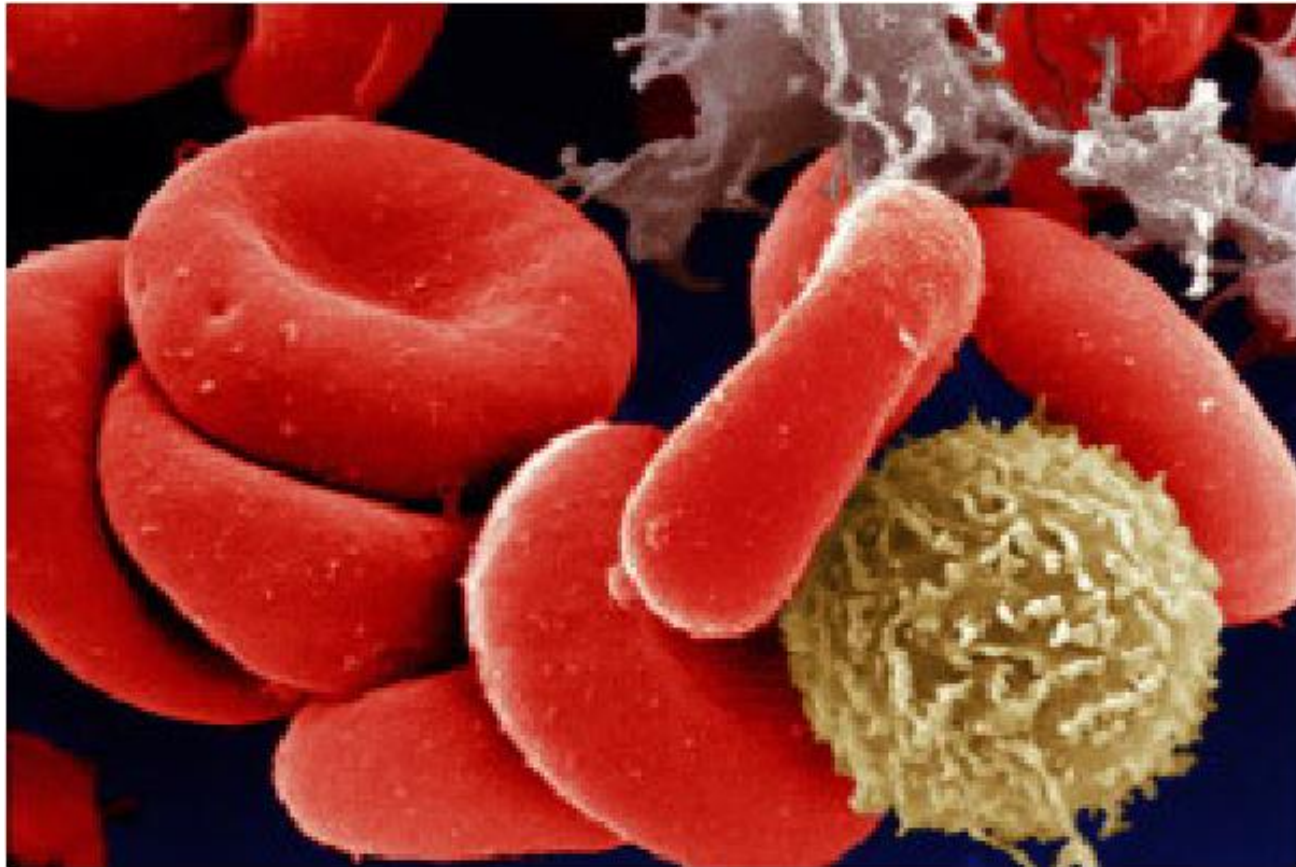
FUNCION

3. Soporte

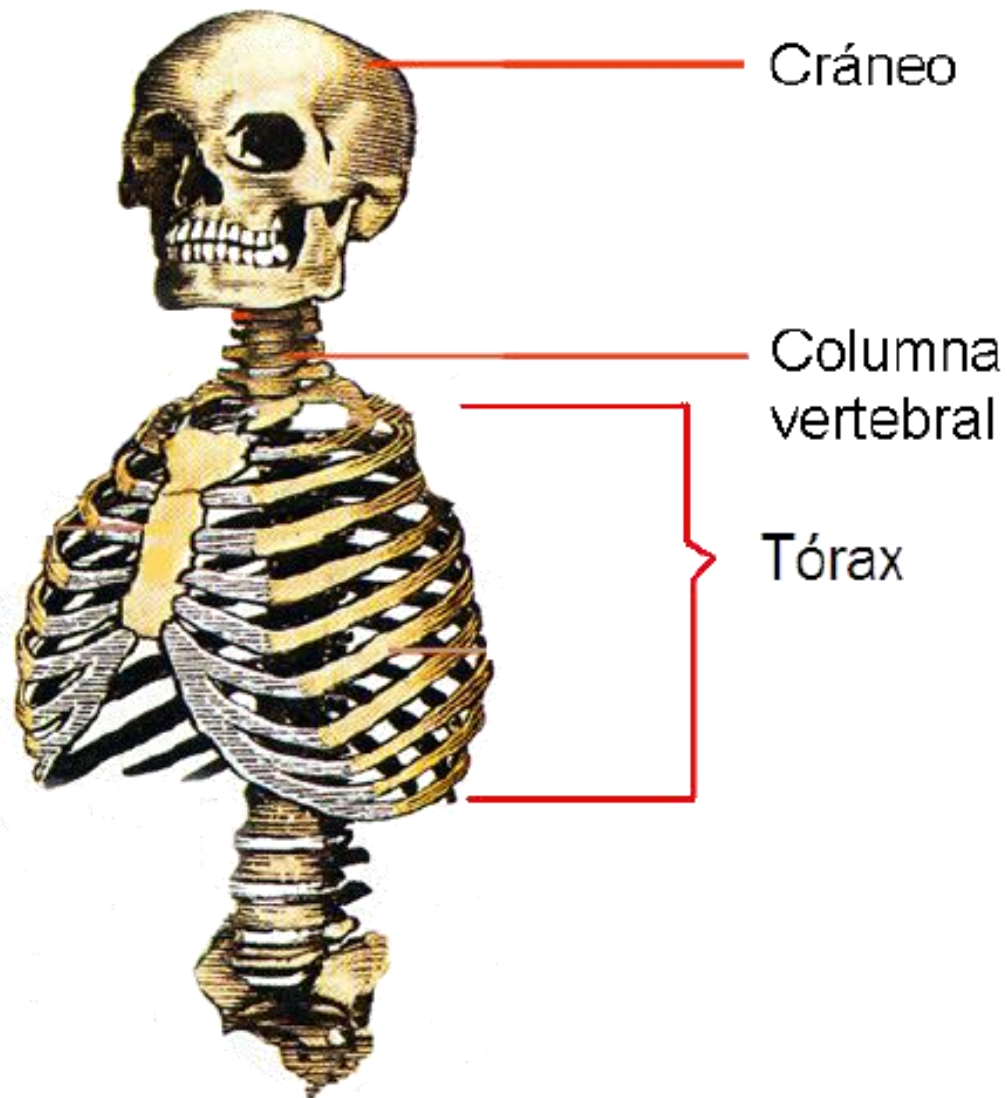


FUNCION

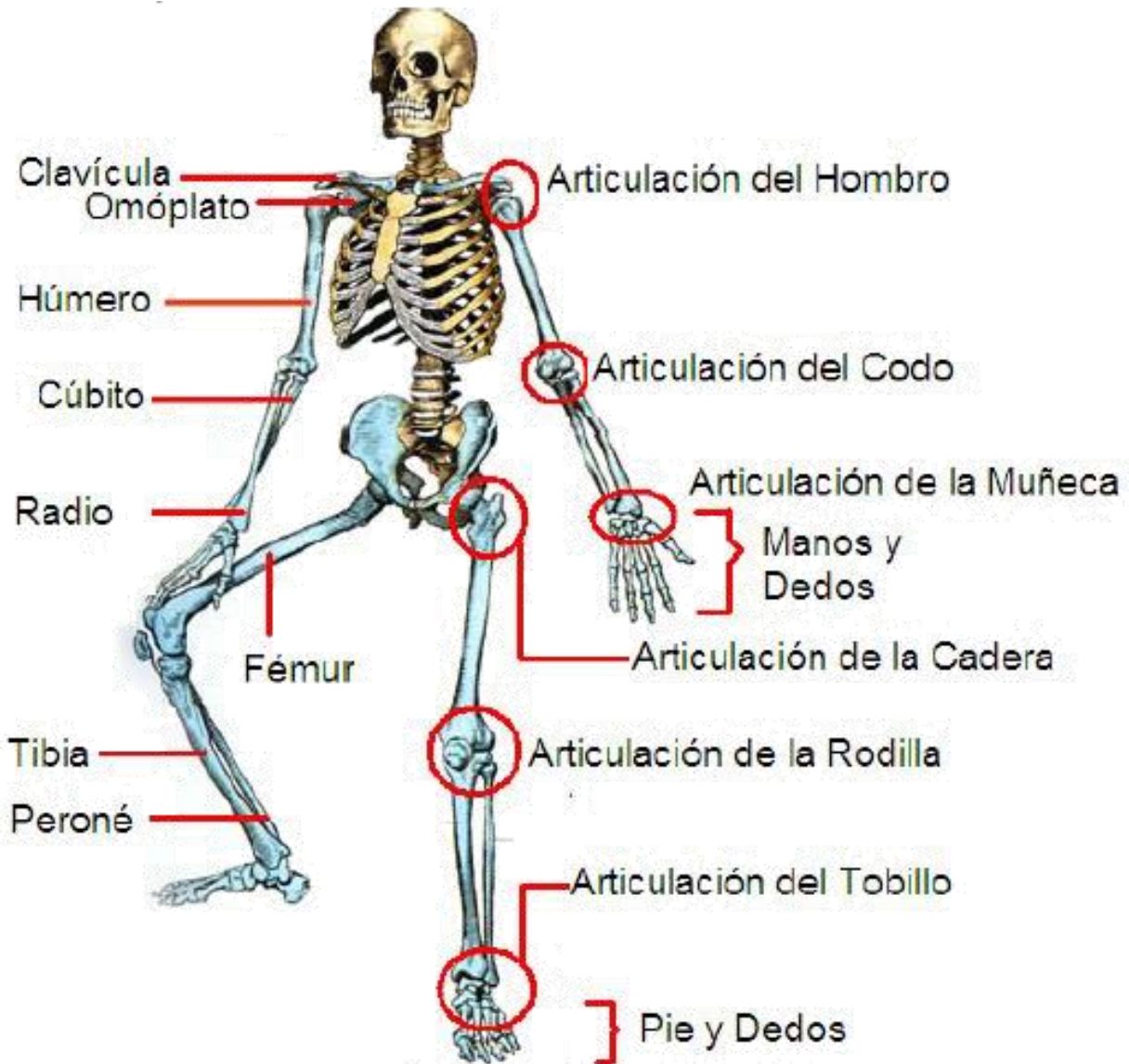
4.Células sanguíneas



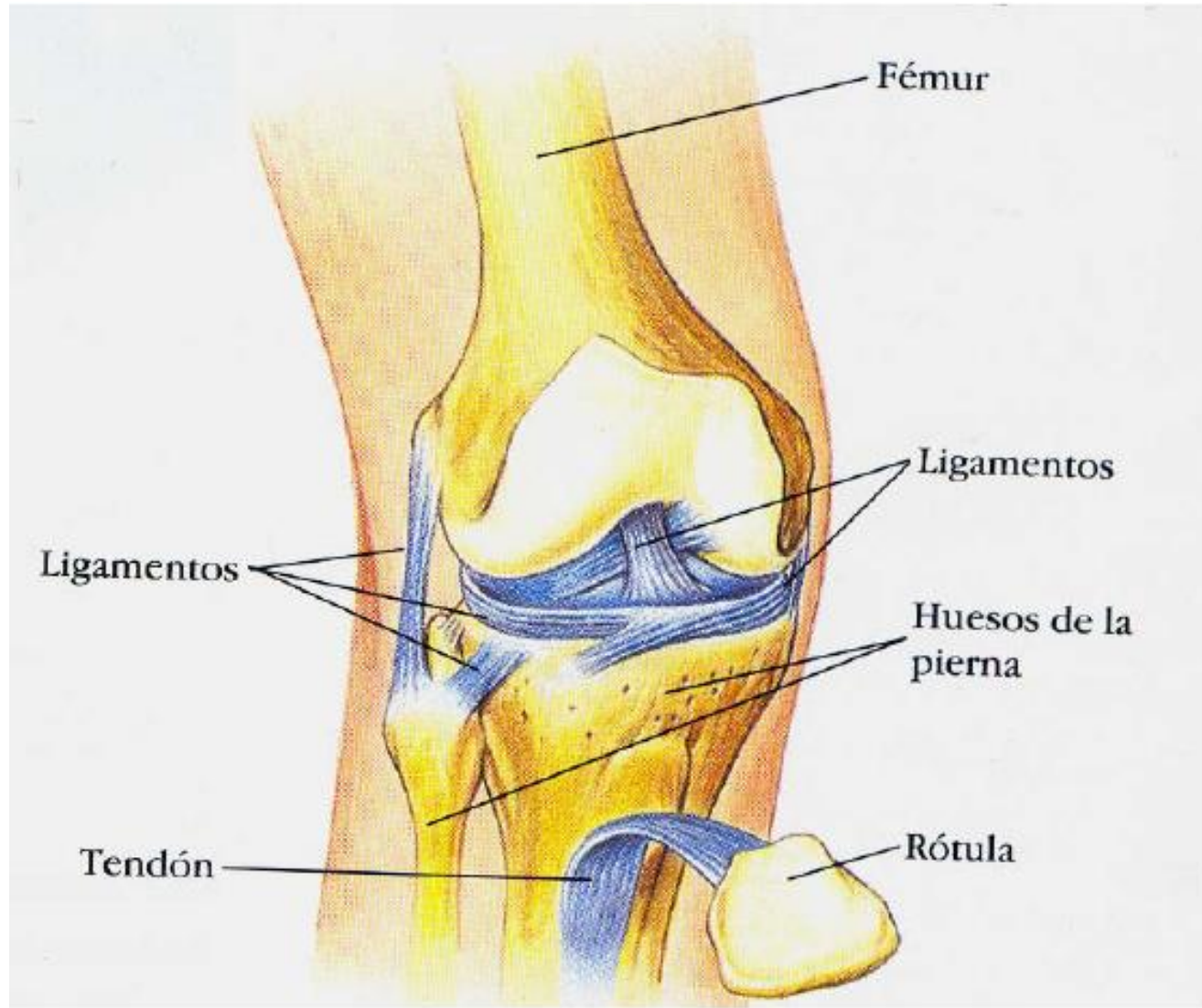
ESQUELETO AXIAL



ESQUELETO APENDICULAR



ARTICULACIONES



LESIONES EN LOS HUESOS Y ARTICULACIONES

Lesiones que producen pérdida de la integridad osteoarticular (huesos, articulaciones y ligamentos)

FRACTURAS

Es la ruptura total o parcial de un hueso.



CLASIFICACION

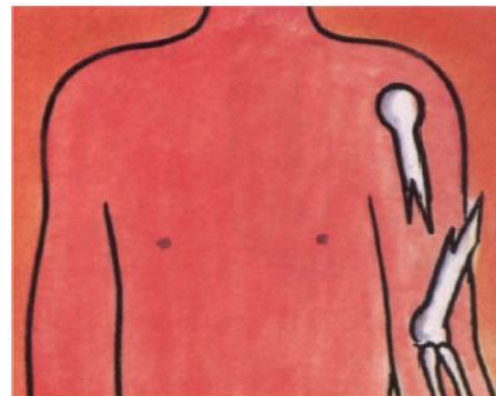
Tipos

Abiertas: Ruptura de tejidos blandos

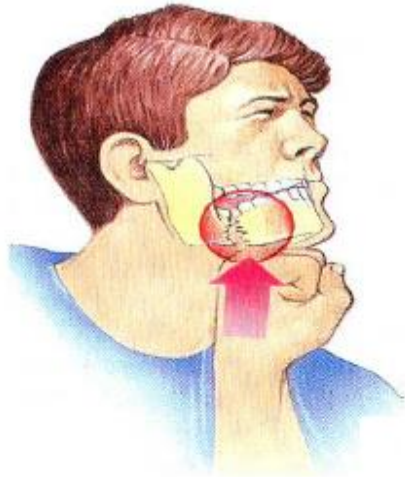
Cerradas: El hueso no rompe tejidos.

Múltiple: El hueso se fragmenta en varias partes.

Doble: Cuando compromete dos huesos en la misma parte. Ejemplo tibia y peroné



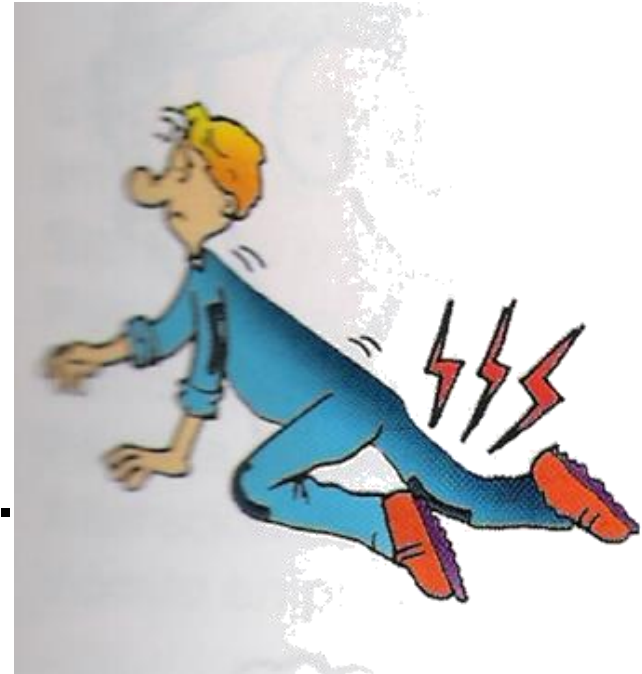
CAUSAS



FRACTURA

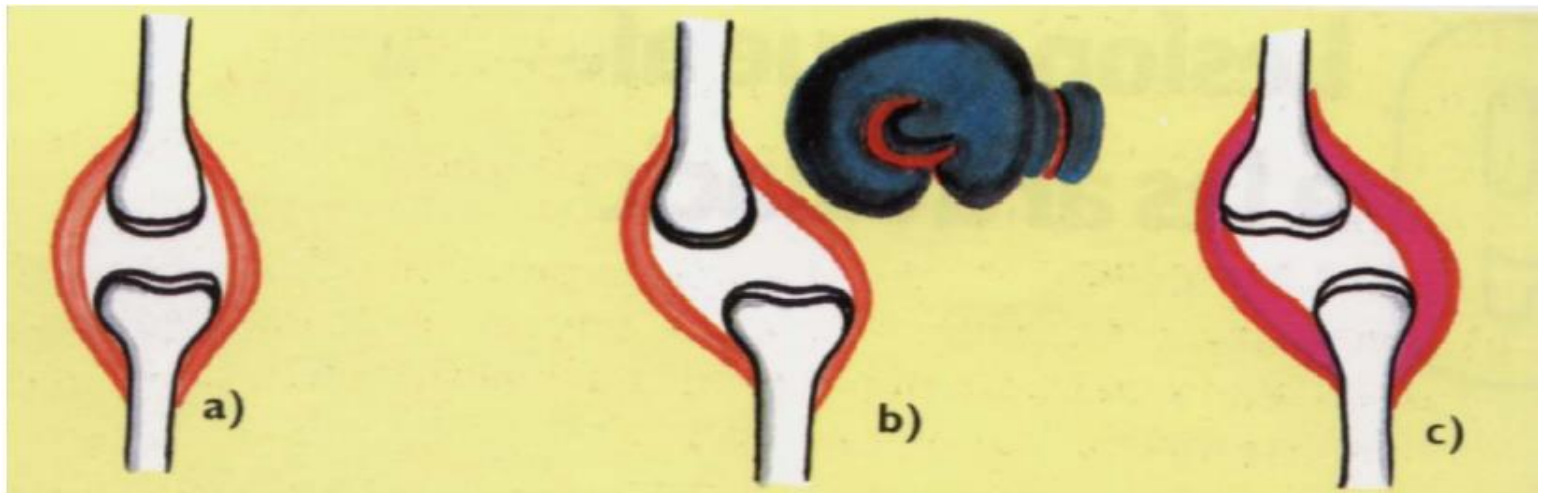
Signos y síntomas:

- Fragmentos expuestos.
- Sensibilidad/dolor.
- Sonido áspero.
- Edema y cambio de color.
- Impotencia funcional.
- Deformidad.



LUXACIÓN

Una **luxación** o **dislocación** es una lesión de las articulaciones (donde dos o más huesos se unen) en la que los extremos de los huesos se salen de sus posiciones normales.

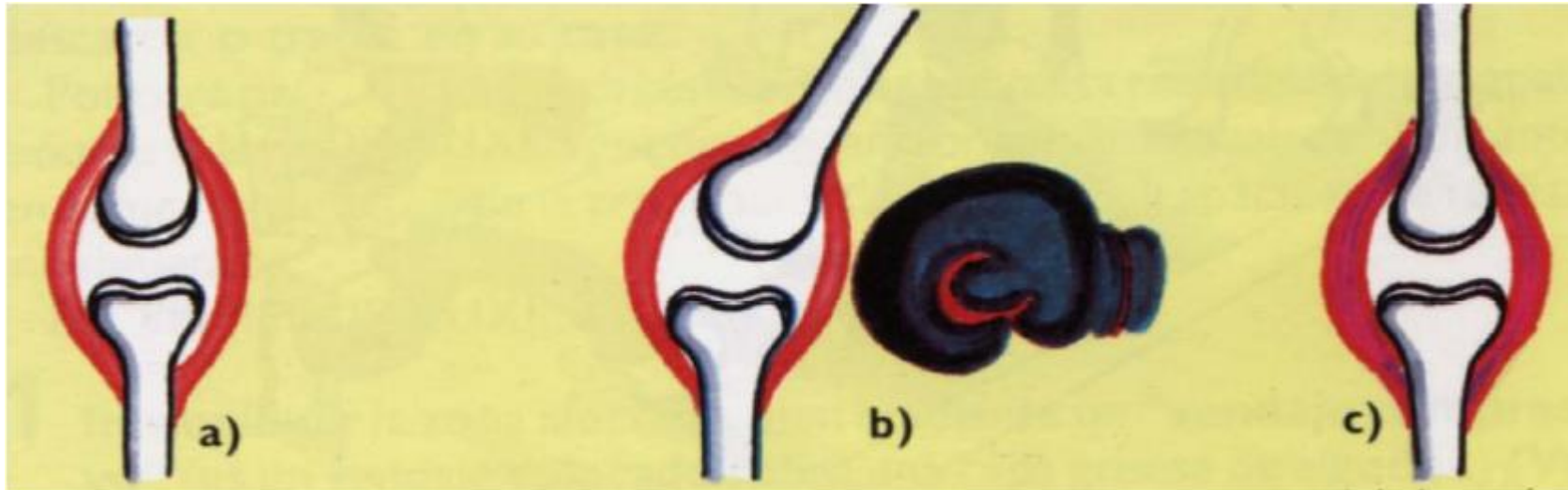


ESGUINSE

Un **esguince** o **torcedura** es una lesión de los ligamentos (*tejido fibroso que mantiene juntos los extremos óseos en una articulación*) por distensión, estiramiento excesivo y torsión.



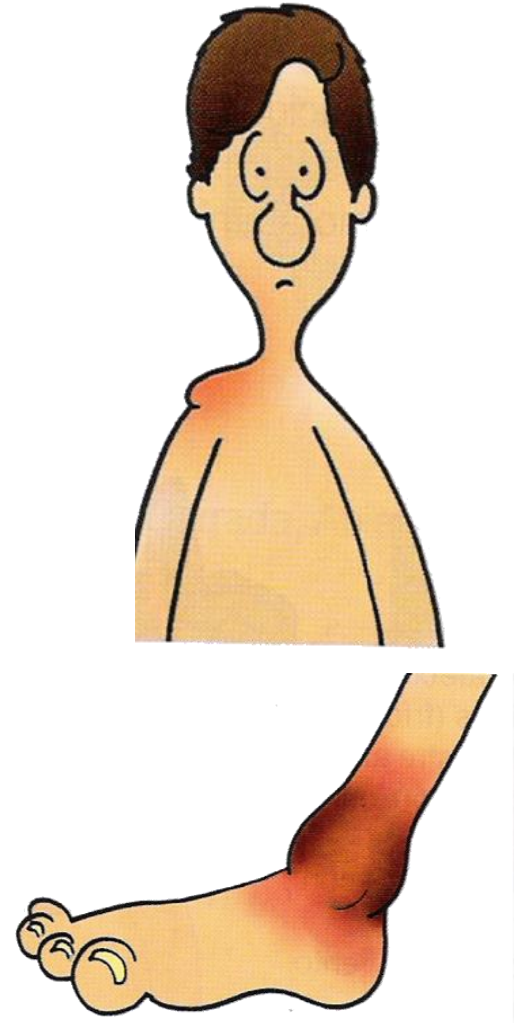
No confundir con desgarro – Lesión de Tejido muscular



LUXACION Y ESGUINSE

Signos y síntomas:

- Edema.
- Dolor intenso.
- Impotencia funcional.
- Deformidad.



TRATAMIENTO

1. Evaluación inicial
2. Evaluación secundaria.
3. Al examen:
 - **F**ijar los extremos (articulaciones) a la lesión o deformidad
 - **E**valuar el pulso mas distal de la lesión
 - **A**linear la región lesionada
 - **F**erulizar (usando las férulas)
 - **E**valuar nuevamente el pulso

RAZONES PARA LA FERULIZACION

- Evitar el dolor.
- Prevenir o minimizar complicaciones.
- Músculo y/o nervios.
- Laceraciones de la piel.
- Restricción del flujo sanguíneo.
- Sangrado excesivo.
- Parálisis.



FERULIZACION

